

令和8年度

## 大学入学共通テスト受験案内

修文大学 試験場用

### ・交通機関

JR東海道本線「尾張一宮駅」、名鉄本線「名鉄一宮駅」より

■徒歩約20分

### ■名鉄バス

〈1月17日（土）・18日（日）の時刻表は名鉄バスのWEBページを参照ください〉

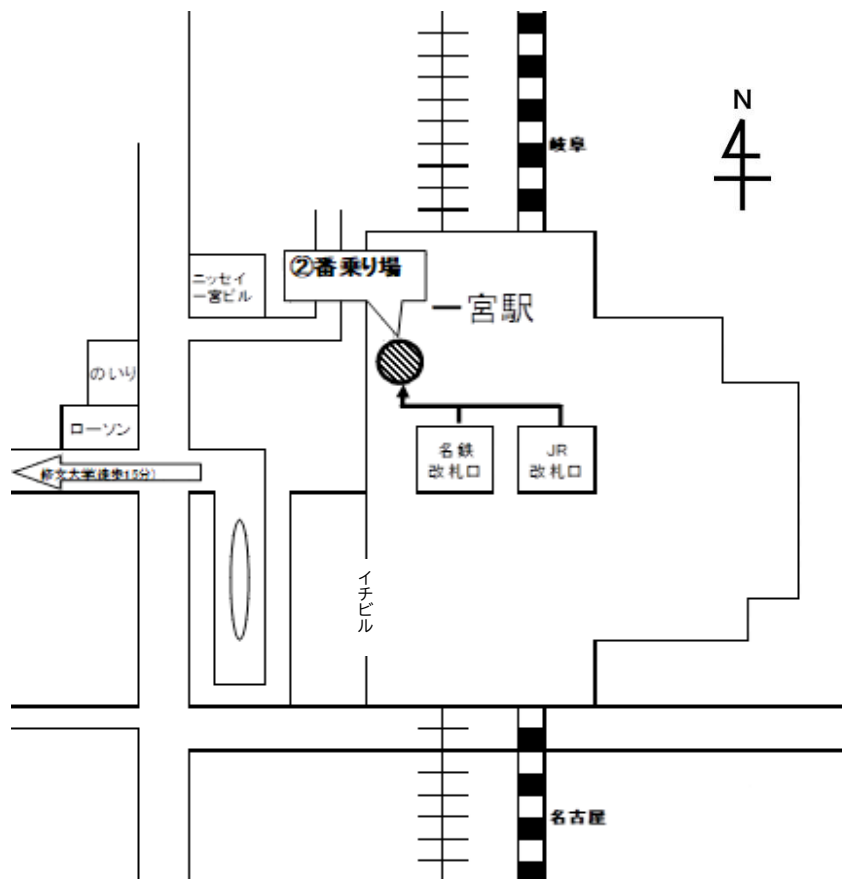
URL : <https://trainbus.meitetsu.co.jp/meitetsu-transfer/pc/map/Top>

◎ 往路：一宮駅から繊維センター前 下車 徒歩約7分

復路：繊維センター前から一宮駅 下車

＜ 注意：荒天の際は遅延の可能性がありますので、ご注意ください。 ＞

### 名鉄一宮駅バスターミナル ②番のりば



## — 受験者注意事項 —

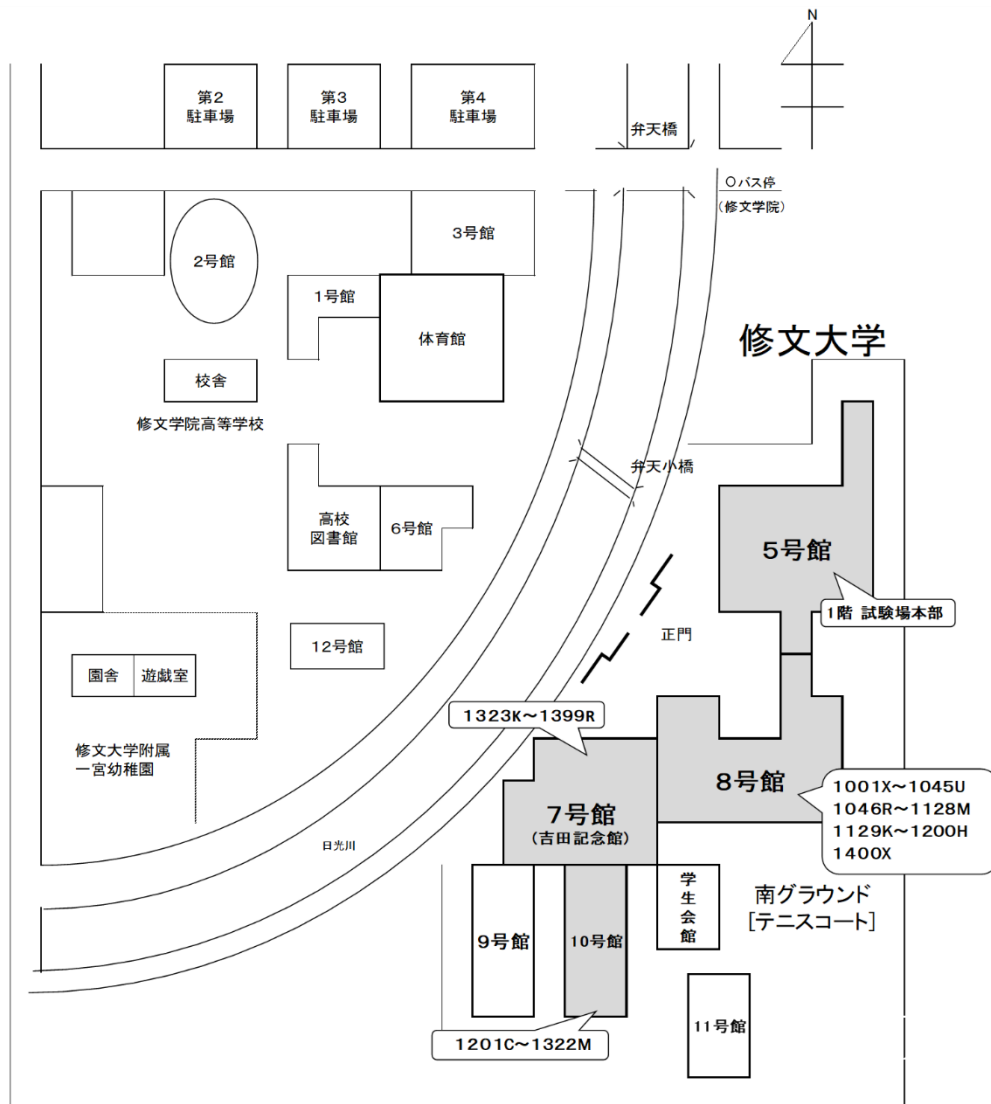
1. 試験室の位置等は、試験場の入口に掲示又は本「受験案内」に指示してあります。
2. 受験票・写真票を紛失したり、忘れたりした人は、試験場本部（「校舎配置図」p3参照）に申し出て、仮受験票の発行等の処置を受けてください。
3. 机には、「受験票」、「写真票」、「黒鉛筆、鉛筆キャップ」、「メモ用のシャープペンシル」、「プラスチック製の消しゴム」、「鉛筆削り（電動式を除く）」、「時計（時計機能だけのもの）」、「眼鏡」、「ハンカチ」、「目薬」、「ティッシュペーパー（袋から取り出したもの）」以外は置かないでください。その他の携行品は、かばんなどにしまってください。（『受験案内』P48～P50参照）
4. 携帯電話、スマートフォン、ウェアラブル端末、イヤホン等は、試験時間中、身につけないで電源を切ってかばんなどにしまってください。また、携帯電話、スマートフォン、ウェアラブル端末等を時計として使用することはできません。（『受験案内』P48～P50参照）
5. 試験時間内の退室は認めません。受験中の発病等やむを得ない場合には、挙手のうえ、監督者の指示に従ってください。
6. 試験の開始及び終了の合図は監督者の合図で行います。
7. 問題冊子は、持ち帰ってください。
8. 試験室・控室内での喫煙は厳禁です。
9. 室内及び廊下等に設置されている機器・備品等には、手を触れないでください。
10. 試験室においては、すべて監督者の指示に従ってください。
11. 昼食は各自で用意してください。
12. 地震、火災等緊急事態が発生した場合は、大学関係者の指示に従ってください。特に、地震での大きな揺れを感じた場合は、即座に机の下に隠れるなど身を守ってください。
13. 試験場の控室は、次のとおりです（「試験室配置図」参照）。  
7号館 1階：学生ホール（144名）、食堂（150名）  
2階：学生自習室（64名）
14. 追試験受験申請について  
疾病・負傷により試験を受験できない人、試験場に向かう途中の事故により試験を受験できない人、またはその他やむを得ない事由により試験を受験できない人の追試験の受験申請については、大学入試センター発行の「受験案内」を熟読のうえ、申請を行ってください。

- ・ 本学の交通環境から、試験当日にマイカーを利用すると渋滞を引き起こし、試験実施に支障が生じる場合がありますので、ご注意ください。なお、受験生専用の駐車場はございません。
- ・ 試験場へは、JR尾張一宮駅・名鉄一宮駅（西口）から、徒歩（約20分）、又は名鉄バス（「起」行きに乗車し、繊維センター前下車、徒歩で約7分）をご利用ください。

## 試験室別受験番号一覧

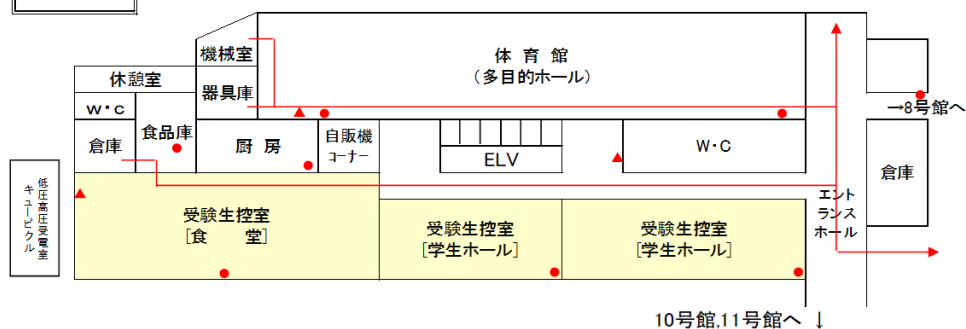
試験室番号	試験場棟		教室番号	受験番号	受験者数
①	8号館	2階	8207	1001X ~ 1045U	男 20 名 女 25 名
②		3階	8305	1046R ~ 1128M	男 17 名 女 66 名
③		4階	8404	1129K ~ 1200H	男 23 名 女 49 名
④	10号館	1階	10104	1201C ~ 1322M	男 30 名 女 92 名
⑤	7号館	4階	7401	1323K ~ 1399R	男 30 名 女 47 名
⑥	8号館	2階	8203	1400X	女 1 名

## 修文大学・修文大学短期大学部校舎配置図

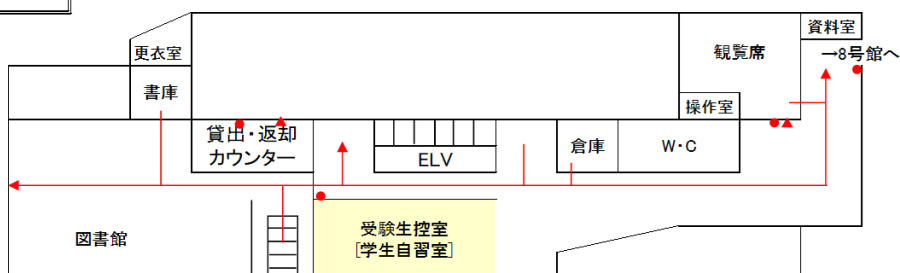


## 7号館

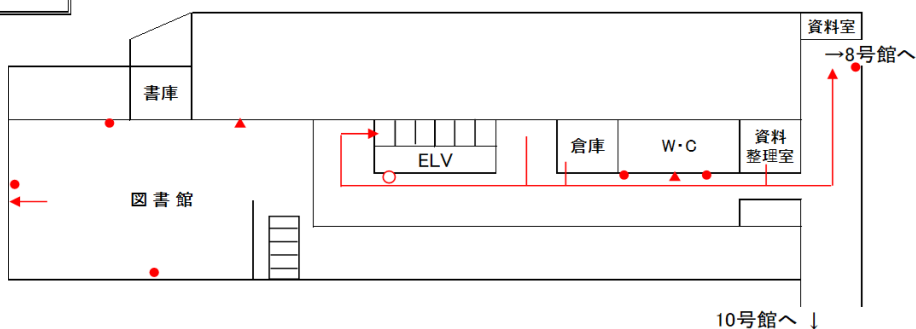
## 1 階



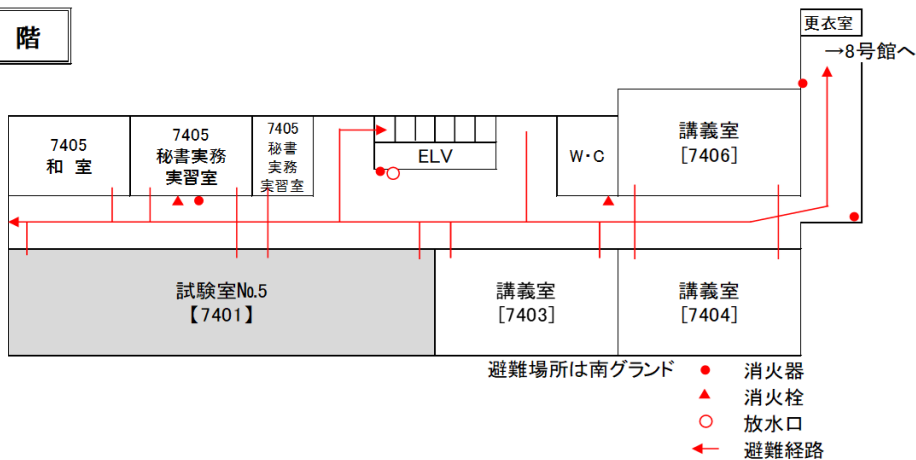
## 2 階



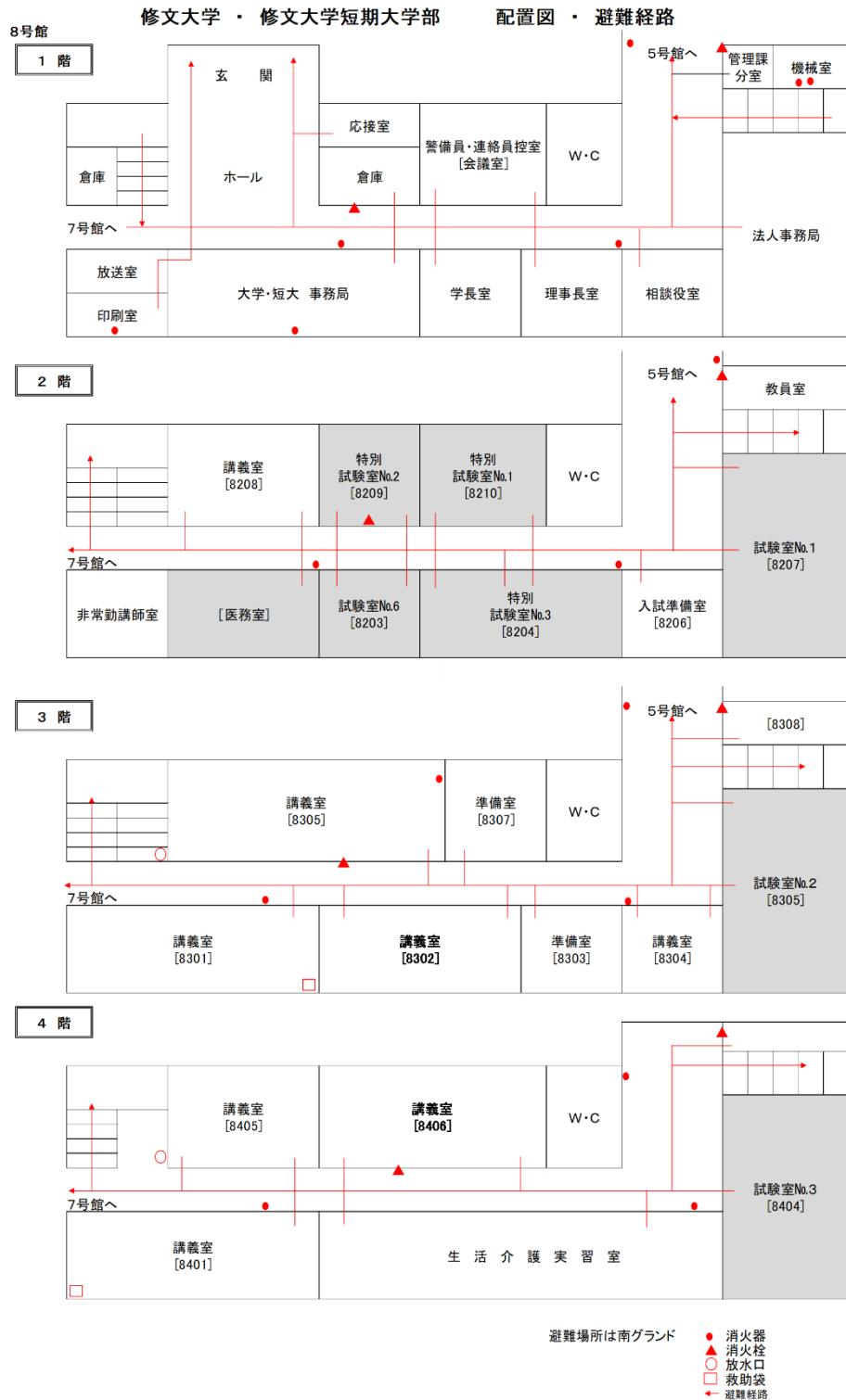
## 3 階



## 4 階



試験室番号	教室番号	受験番号	受験者数
⑤	7401	1323K~1399R	男30名 女47名



試験室番号	教室番号	受験番号	受験者数
①	8207	1001X ~ 1045U	男 20 名 女 25 名
②	8305	1046R ~ 1128M	男 17 名 女 66 名
③	8404	1129K ~ 1200H	男 23 名 女 49 名
⑥	8203	1400X	女1名

101F

風除室

管理室  
【10101】

看護助手室  
【10102】

看護助手室  
【10103】

試験室No.4  
【10104】

ホール・廊下

UP

寝台用EV

PS/EPS

看護支援  
センター  
【10106】

WC【男・女】

更衣室  
【10107】

更衣室  
【10108】

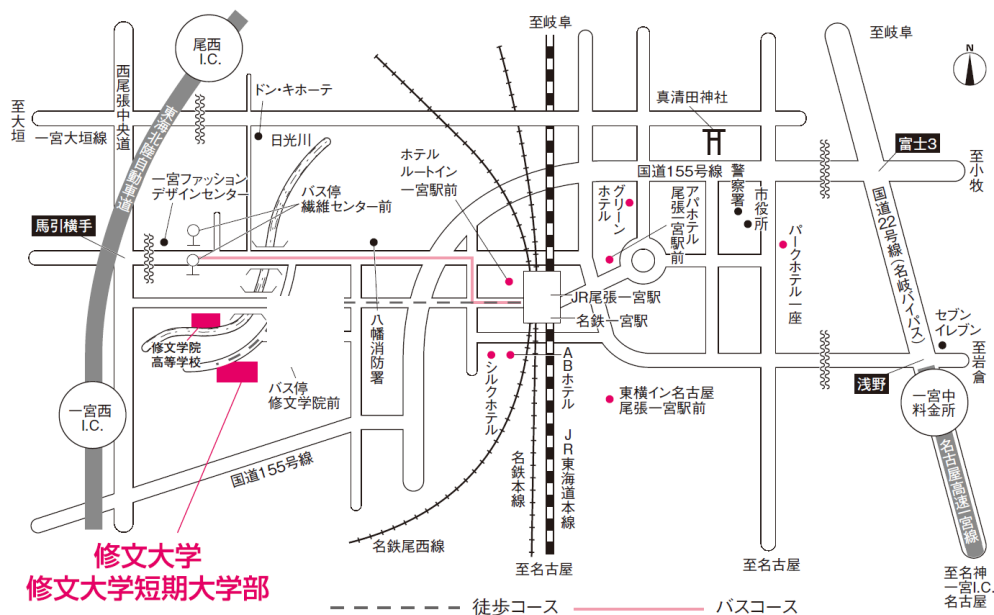
印刷室  
【10109】

受付

非常階段

階段

試験室番号	教室番号	受験番号	受験者数
④	10104	1201C ~ 1322M	男30名 女92名



修文大学試験場

〒491-0938 愛知県一宮市日光町6番地  
TEL : 0586-45-2101 (代表)